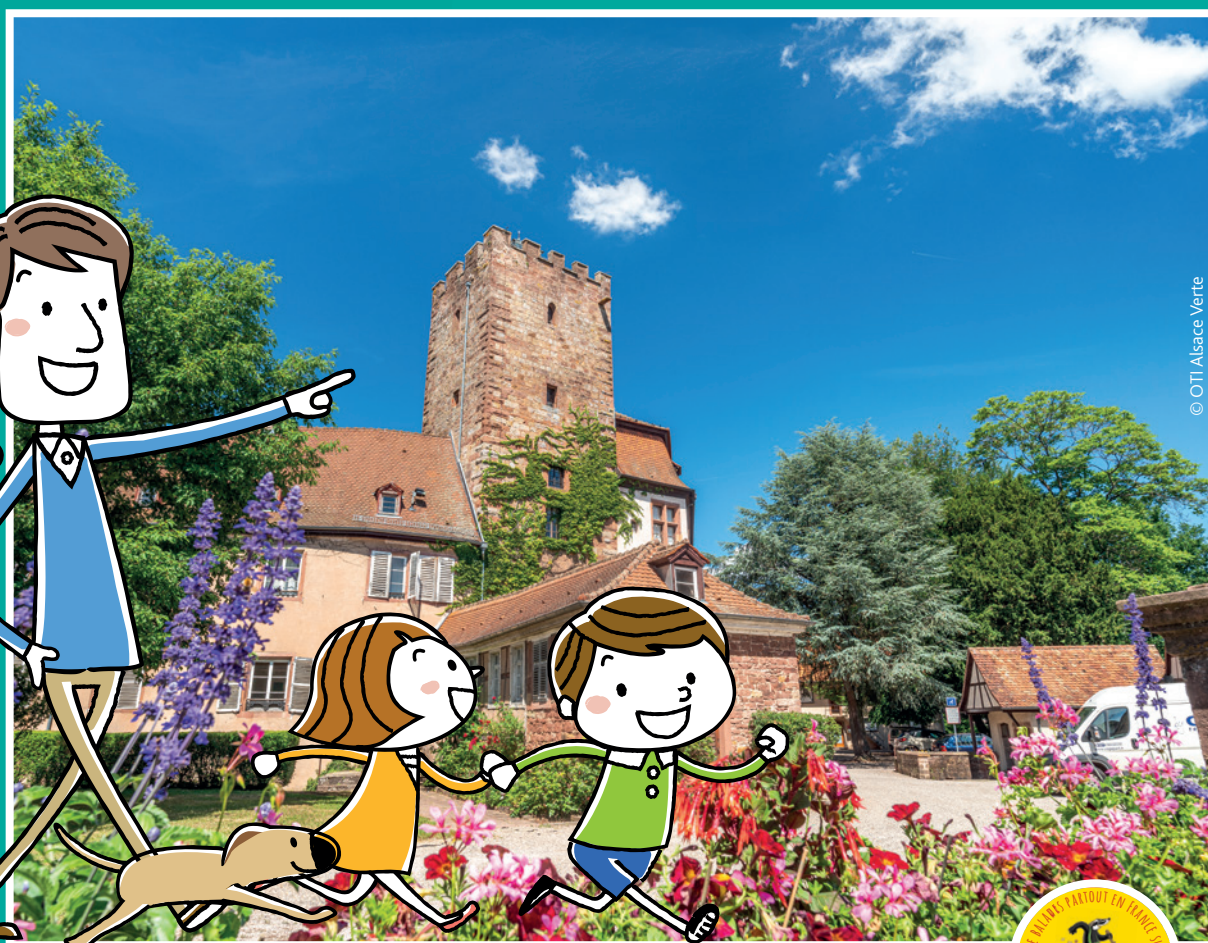


BALADES LUDIQUES

POUR PETITS ET GRANDS

Wœrth



© OTI Alsace Verte



Visiter,
se balader,
s'amuser!

l'Alsace
verte



Office de Tourisme
de l'Alsace Verte

Bureau d'information de Lembach
2 route de Bitche
67510 Lembach
03 88 86 71 45
tourisme@alsace-verte.com
www.alsace-verte.com

Facile



1,6 km

1 h 00

Temps estimé pour un enfant de 4 ans marchant à 1,8 km/h.

Woerth

Départ: Cour du château

GPS: 48.938620N / 7.747135E

Prenez un crayon !

Carnet de route

Soyez vigilants avec vos enfants notamment sur les zones non piétonnes. Le parcours s'effectue sous votre entière responsabilité. La société Randoland et l'Office de Tourisme déclinent toute responsabilité en cas d'accident.

La balade débute dans la cour du château, devant l'entrée du musée de la Bataille du 6 août 1870 et de la mairie **1**.

Contourner la mairie, passer derrière et sortir de la cour en face de l'ancien moulin **2**.

Se diriger ensuite vers la gauche puis tourner à droite pour traverser le pont qui enjambe le cours d'eau. Observer la stèle des quatre dieux sur la placette à droite en quittant le pont **3**.

Suivre la Grand Rue en direction de Lembach. Laisser la rue de l'Église sur la gauche et poursuivre jusqu'au panneau « Cédez-le-passage ». Bifurquer à gauche en suivant toujours

la direction de Lembach pour rejoindre le grand carrefour. Marquer une pause et observer le monument des soldats bavarois **4**.

Revenir légèrement sur ses pas puis tourner à droite dans la rue de la Toussaint. Avancer jusqu'à l'arrière de l'église Saint-Laurent et se rendre devant l'édifice en le contournant **5**.

Laisser l'entrée de l'église sur la droite et continuer dans la rue de l'Église jusqu'au panneau STOP. Tourner à gauche et avancer jusqu'à la mercerie au n° 85 **6**.

Tourner le dos à ce commerce et s'engager dans la rue pavée juste en

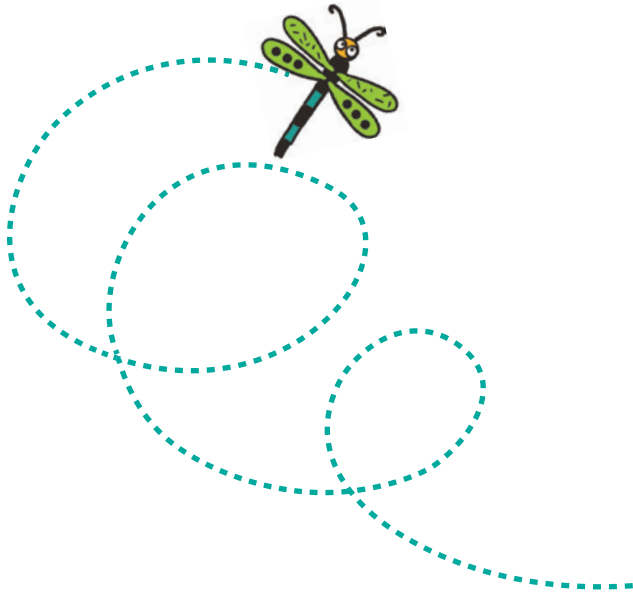
face, puis partir à gauche et s'arrêter plus loin sur la place du Capitaine Frédéric Braun **7**.

Continuer dans la rue Courbe puis tourner à droite après le pont. Longer le cours d'eau jusqu'à la grille d'entrée du parc du château sur la gauche **8**. Pénétrer dans le parc du château et remonter l'allée du jardin pour revenir au point de départ de cette balade.





Les enfants trouvent que leur tonton ressemble beaucoup à l'un des tableaux exposés dans le musée qu'ils visitent. Mais de quel tableau s'agit-il ?
 Utilise les informations fournies sur la page suivante pour retrouver le tableau qui fait tant rire nos amis. En fin de parcours, note son code dans la case prévue pour la réponse !
 Tu pourras vérifier ta réponse à l'Office de Tourisme.
 Tu peux aussi la vérifier sur le site www.randoland.fr et gagner des points bonus !



AVANT DE PARTIR

Magiciens à vos pinceaux
 Sortez les peintures
 Le rouge, le jaune et le bleu
 Il faut qu'on s'amuse !
 Qu'arrive-t-il quand on mélange
 Le jaune et le rouge ?
 Nous obtenons du orange.
 Oh ! quelle aventure !



© randoland 2022. Illustrations : Armelle Drouin, pexels, Adobestock, freepik.com

TA RÉPONSE



1 La cour du château

Lève les yeux pour observer les créneaux de la tour du château. Quel croquis leur correspond ?
À chaque question tu vas découvrir une information sur le tableau recherché. Élimine alors tous ceux qui ne correspondent pas à cette information. Ainsi, il ne t'en restera plus qu'un : celui que tu cherches !



forme du cadre

2 L'ancien moulin

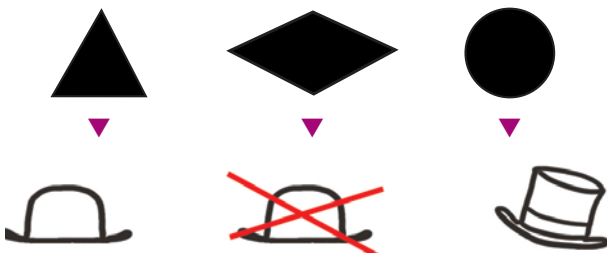
Cherche la roue fixée contre l'un des murs de l'ancien moulin. Quel dessin lui correspond ?



couleur du cadre

3 La stèle des quatre dieux

Laquelle de ces formes géométriques est sculptée sur chaque face du socle de cette stèle ?



forme du chapeau

4 Le monument des soldats bavarois

Quel animal est allongé au pied des personnages sur ce monument ?



forme des lunettes

5 L'église Saint-Laurent

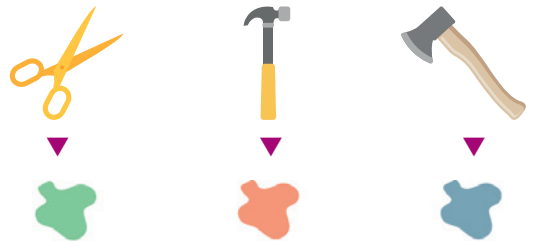
Rends-toi devant la petite porte à gauche de l'entrée principale. Quel fruit reconnais-tu parmi le feuillage gravé dans la pierre, au-dessus de cette porte ?



forme de la moustache

6 La mercerie

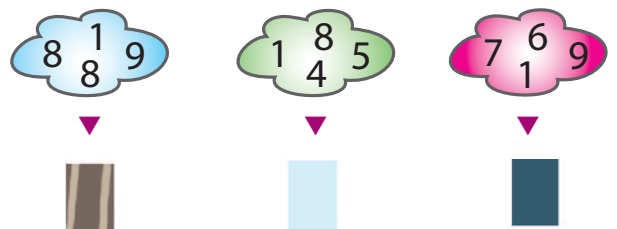
Quel outil identifies-tu sur l'enseigne de ce commerce ?



couleur du fond

7 La place du Capitaine Frédéric Braun

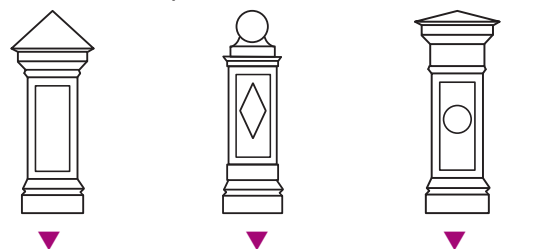
Demande à « un grand » de te montrer l'année de naissance du capitaine Braun, sur la plaque fixée au mur au fond de cette place. Quel nuage de chiffres lui correspond ?



couleur de la veste

8 La grille du parc du château

Observe les piliers de cette grille. Quel croquis leur ressemble le plus ?



forme de la cravate



ÉNIGME

6 août 1870... Soldats allemands et français s'affrontent lors de la bataille de Woerth-Froeschwiller. Parmi les troupes françaises, on peut apercevoir des soldats à la peau sombre, aux pantalons bouffants et aux vestes bariolées. Les « Turcos », comme on les appelle, sont des tirailleurs venant d'Algérie, colonie française. Sous les ordres d'un homme, 84 officiers et 2216 hommes se battent sans relâche, même à court de munitions. Refusant de se rendre, ils combattent jusqu'à la fin. Nombreux sont les Turcos qui perdent la vie : 8 officiers et 441 hommes seulement réchappent de cette bataille.

L'homme qui donnait les ordres est lui aussi mortellement blessé mais de qui s'agissait-il ? Accompagné(e) de l'inspectrice Cigo, découvre son grade et son nom de famille

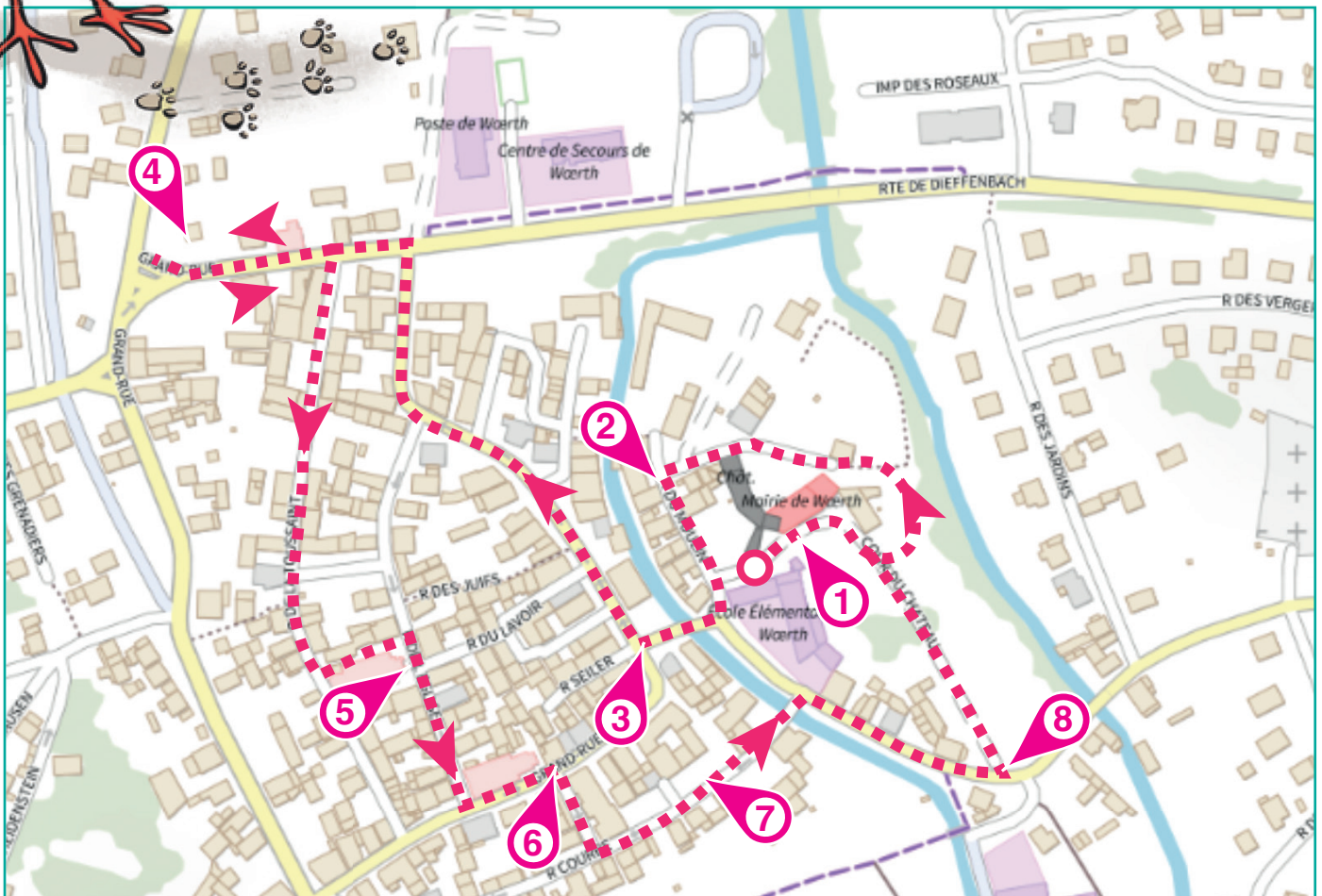


À chaque point indice, lis bien les indications de la page suivante et reporte tes réponses sur la grille de bas de page.

Tu disposes du plan ci-dessous. À l'emplacement des pastilles numérotées, lis les indications qui te permettront de résoudre l'énigme principale.

Tu pourras vérifier ta réponse à l'Office de Tourisme.

Tu peux aussi la vérifier sur le site www.randoland.fr et gagner des points bonus !





Woerth

ÉNIGME

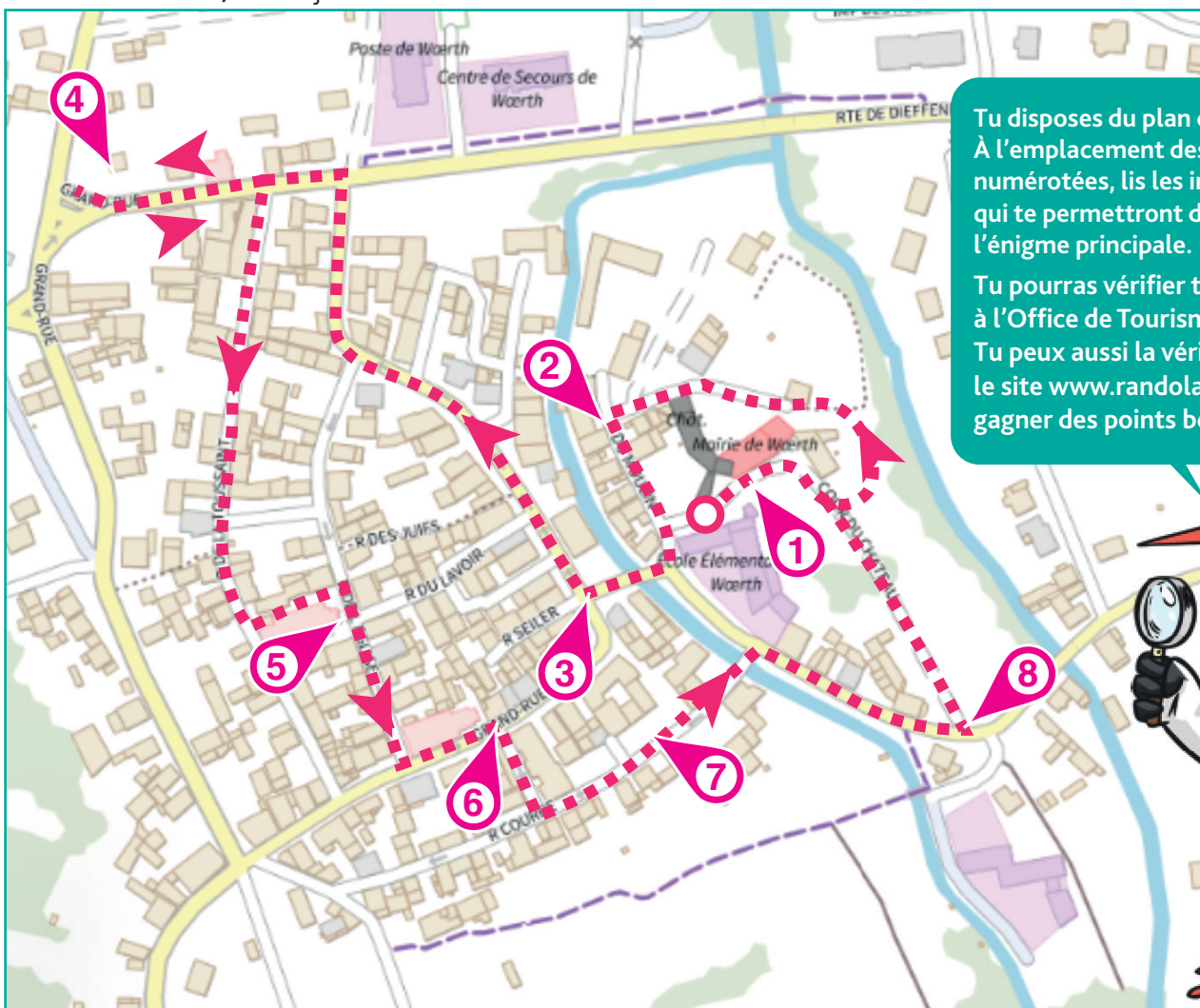
Le 6 août 1870, la bataille de Woerth-Fröeschwiller éclate. Alors qu'aucun des deux camps n'a l'intention de combattre, des accrochages près de la rivière mettent le feu aux poudres et déclenchent les hostilités. Bien que le rapport de force soit défavorable, les soldats français étant moins nombreux que les soldats allemands, le général à la tête des troupes laisse les combats se poursuivre. Après environ 10 heures de lutte acharnée, les soldats allemands sortent victorieux mais comme toute bataille, elle se solde par un véritable massacre. Le bilan est particulièrement lourd : 10 000 soldats français et 10 640 soldats allemands perdent la vie.

L'inspectrice Cigo est bien curieuse de savoir qui est ce militaire français qui a vu cet effroyable bain de sang se dérouler sous ses yeux. Aide-la à découvrir l'identité de ce général grâce à cette nouvelle enquête ! Et si tu veux en savoir encore plus, n'hésite pas à aller visiter le musée de la Bataille du 6 août 1870 à la fin de ta balade !



LISTE DES GÉNÉRAUX

- ▶ **Achille BAZAINE**, né le 13 février 1811 à Versailles
- ▶ **Louis-Jules TROCHU**, né le 12 mars 1815 à Belle-Île-en-Mer
- ▶ **Auguste Alexandre DUCROT**, né le 24 février 1817 à Nevers
- ▶ **Patrice de MAC MAHON**, né le 13 juin 1808 à Sully
- ▶ **Félix Charles DOUAY**, né le 14 août 1816 à Paris
- ▶ **Paul de LADMIRAL**, né le 17 février 1808 à Montmorillon
- ▶ **Justin CLINCHANT**, né le 24 décembre 1820 à Thiaucourt
- ▶ **Pierre Louis de FAILLY**, né le 21 janvier 1810 à Rozoy-sur-Serre
- ▶ **Louis FAIDHERBE**, né le 3 juin 1818 à Lille



Tu disposes du plan ci-contre. À l'emplacement des pastilles numérotées, lis les indications qui te permettront de résoudre l'énigme principale.

Tu pourras vérifier ta réponse à l'Office de Tourisme.

Tu peux aussi la vérifier sur le site www.randoland.fr et gagner des points bonus !





Lors du passage devant chacun des indices lis attentivement les indications fournies. Elles te permettront de résoudre l'énigme posée au verso de cette page.

1 La cour du château

Monte les marches de l'escalier extérieur pour aller observer de plus près le linteau au-dessus de la porte ! Additionne entre eux tous les chiffres qui composent l'année la plus récente.

Ex. : $2019 = 2 + 0 + 1 + 9 = 12$

Dans quelle cible ci-dessous retrouves-tu ce score ?



CASSANDRE



LUCILE

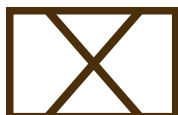
Le général dont le prénom rime avec celui noté sous la bonne cible n'est pas celui que tu cherches. Raye-le de la liste !

2 L'ancien moulin

Quel colombage N'EST PAS présent sur les pignons de l'ancien moulin ?



(5 × 2)



(5 × 3)



(6 × 3)

Résous l'opération notée sous le mauvais dessin.

Élimine de ta liste le général dont l'année de naissance se termine par ton résultat.

3 La stèle des quatre dieux

Parmi les quatre noms gravés sur le socle, choisis le seul désignant à la fois un dieu et une planète.

L'avant-dernière lettre du mot découvert n'a pas sa place comme initiale de la ville de naissance du général recherché.

4 Le monument des soldats bavarois

Plusieurs villes sont inscrites sur la plaque de gauche de ce monument. Choisis dans la liste ci-dessous le mot qui est l'anagramme de l'une d'entre elles :

SALERON - OBLONGUE - REMAILLES

Supprime de la liste le général dont le nom (sans la particule « de » pour ceux qui l'ont) compte autant de lettres que le mot découvert.

UN PEU D'AIDE

Une anagramme est un mot dont les lettres, placées dans un ordre différent, forment un autre mot. Ex. : AIMER devient MARIE.

5 L'église Saint-Laurent

Observe la scène sculptée au-dessus de la porte principale. Quelle empreinte appartient à l'animal posé sur l'épaule gauche de l'homme ?



6



10

Remplace le nombre inscrit sous la bonne empreinte par la lettre qui a cette position dans l'alphabet.

Ex. : 1 = A ; 2 = B ; etc.

Supprime de ta liste le général dont le prénom commence par cette lettre car ce n'est pas le bon !

6 La mercerie

Intéresse-toi à l'année qui apparaît sous le dessin d'une bobine !

Le général né 42 ans plus tard est à rayer de la liste.

7 La place du Capitaine Frédéric Braun

Avec les informations de la plaque, calcule l'âge du capitaine Braun lorsqu'il a été nommé premier chef de corps des sapeurs-pompiers.

Fais ton calcul ci-dessous :

Remplace le chiffre des dizaines de ton résultat par le mois de l'année correspondant.

Ex. : 1 → janvier ; 2 → février ; etc.

Élimine le général né ce mois-là car ce n'est pas celui recherché !

8 La grille du parc du château

Quelle forme géométrique est présente sur chaque face des piliers ? Sachant qu'une consonne vaut + 8 et une voyelle - 5, calcule sa valeur.

Ex. : CIGO = 8 - 5 + 8 - 5 = 6

Le général dont le jour de naissance est égal à ton résultat est à barrer de la liste.

Circuit n° 6755502G

Tu devrais avoir retrouvé le prénom et le nom du général en charge des troupes françaises.

Ta réponse: